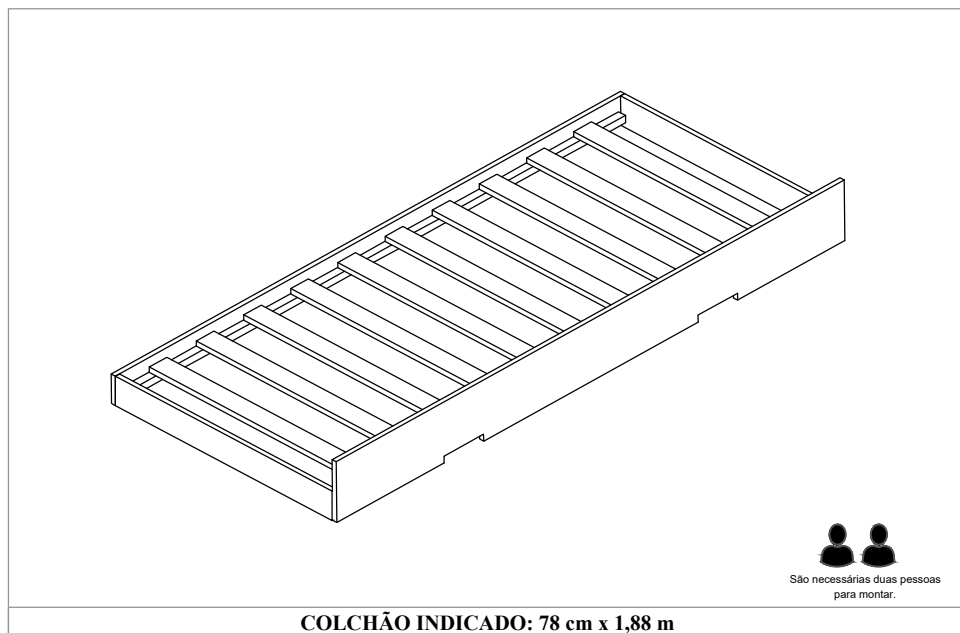


Manual técnico

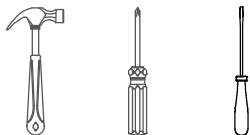
Cama Auxiliar -1495



Desenho meramente ilustrativo.

Ferramentas necessárias para montagem:

(Não acompanham o produto).



Agradecemos por sua escolha! Você tem garantia de 90 (noventa) dias, contra vícios ou defeitos de fabricação, a contar da data do faturamento, nos termos do Código de Defesa do Consumidor (CDC).

Confira as especificações de uso e as condições que devem ser respeitadas para que o produto esteja assegurado pela garantia aqui declarada.

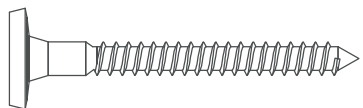
Salienta-se que o desgaste natural do móvel e/ou a má utilização do mesmo não estão assegurados pela garantia.

* Condições básicas

- 1) Danos decorrentes de montagem inadequada ou transporte realizado por pessoas não autorizadas não estão cobertos pela garantia;
- 2) As regras para conservação e limpeza devem ser obedecidas, pois a garantia não será assegurada se houver utilização de produtos impróprios;
- 3) Alterações realizadas nas estruturas ou especificações dos móveis, modificando suas características, não estarão asseguradas pela garantia;
- 4) A garantia também não cobre danos causados por vazamentos hidráulicos, umidade ou exposição excessiva à água, tendo em vista que madeiras e seus derivados não suportam tais condições de uso;
- 5) Oxidação de peças metálicas ou espelhos, como consequência do desgaste natural dos móveis, não será coberta pela garantia;
- 6) ATENÇÃO: são realizadas inspeções e controle minucioso contra ataques de insetos nocivos à madeira e derivados (tais como: cupins, carunchos, vespas, etc.) em nosso processo de fabricação. Porém, para atender nossos clientes com excelência, os produtos são segurados contra estes ataques pelo prazo de dois (2) meses, período com vasta extensão para a identificação da praga

LGF COM.ELETRÔNICO LTDA
CNPJ : 26.384.531/0001-19 - IE:00294819500-18
Rua Tres, 600 - Bairro Jd Vila Rica I - CEP 37590-000
Jacutinga - MG - Fone: (11) 3522-8379
www.graodegente.com.br

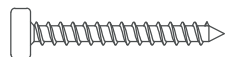
ACESSÓRIOS E FERRAGENS



B 4X - Parafuso 4,2x45 TP - Desmontável



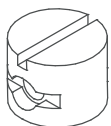
D 20X - Parafuso 3,5x35



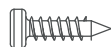
N 8X - Parafuso 3,5x25 - Desmontável



K 16X - Cavilha 8x30



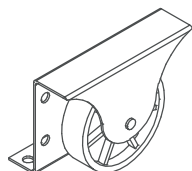
G 4X - Porca Cilíndrica



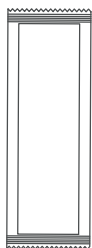
V 24X - Parafuso 4x14



Y 4X - Tampa CPL



M 4X - Rodizio RB50



E 1X - Sache Cola

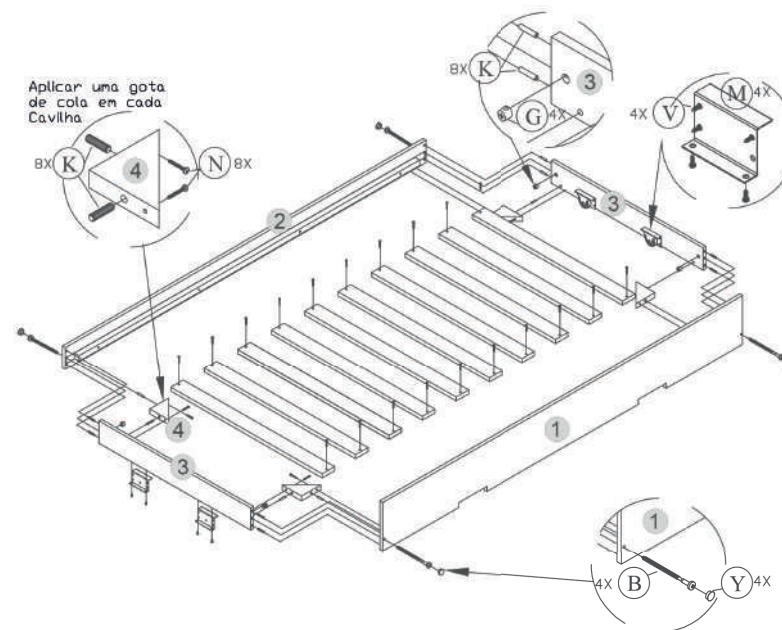
FICHA TÉCNICA DOS COMPONENTES

Código	Item	Descrição	Quant.	Medidas (mm)
Conjunto Cama Auxiliar				
1415	1	Barra Frontal	1	1880x250x15
1416	2	Barra Traseira	1	1880x100x15
1417	3	Lateral da Barra da Cama	2	790x100x15
969	4	Cantoneira para Esquadro	4	100x100x22
739	5	Sarrafo do Estrado	10	788x65x18

O fabricante reserva-se no direito de efetuar modificações sem aviso prévio.
Revisão: 00-21/02/2018

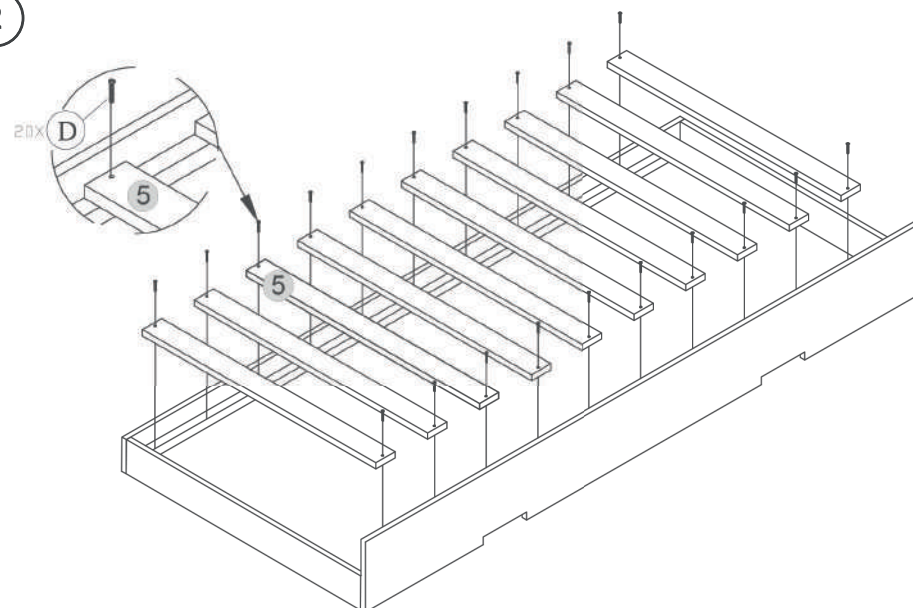
MONTAGEM DA CAMA AUXILIAR

1



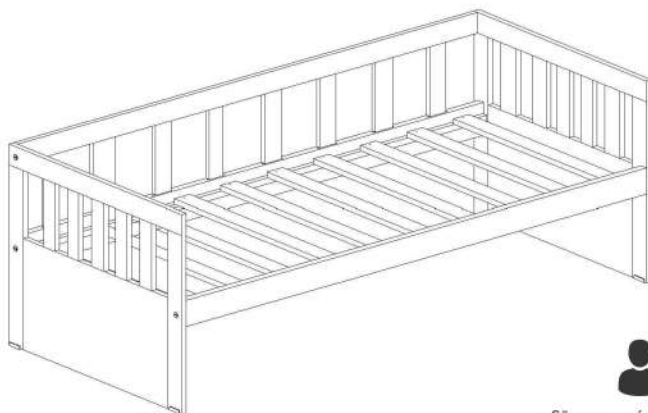
FIXAÇÃO DO SARRAFO DO ESTRADO

2



Manual técnico

Cama Babá Vitória - 2192



São necessárias duas pessoas para montar.

COLCHÃO INDICADO: 78 cm x 1,88 m

Ferramentas necessárias para montagem:
(Não acompanham o produto)



Desenho meramente ilustrativo.

Agradecemos por sua escolha! Você tem garantia de 90 (noventa) dias, contra vícios ou defeitos de fabricação, a contar da data do faturamento, nos termos do Código de Defesa do Consumidor (CDC).

Confira as especificações de uso e as condições que devem ser respeitadas para que o produto esteja assegurado pela garantia aqui declarada.

Salienta-se que o desgaste natural do móvel e/ou a má utilização do mesmo não estão assegurados pela garantia.

* Condições básicas

- 1) Danos decorrentes de montagem inadequada ou transporte realizado por pessoas não autorizadas não estão cobertos pela garantia;
- 2) As regras para conservação e limpeza devem ser obedecidas, pois a garantia não será assegurada se houver utilização de produtos impróprios;
- 3) Alterações realizadas nas estruturas ou especificações dos móveis, modificando suas características, não estarão asseguradas pela garantia;
- 4) A garantia também não cobre danos causados por vazamentos hidráulicos, umidade ou exposição excessiva à água, tendo em vista que madeiras e seus derivados não suportam tais condições de uso;
- 5) Oxidação de peças metálicas ou espelhos, como consequência do desgaste natural dos móveis, não será coberta pela garantia;
- 6) **ATENÇÃO:** são realizadas inspeções e controle minucioso contra ataques de insetos nocivos à madeira e derivados (tais como: cupins, carunchos, vespas, etc.) em nosso processo de fabricação. Porém, para atender nossos clientes com excelência, os produtos são segurados contra estes ataques pelo prazo de dois (2) meses, período com vasta extensão para a identificação da praga.

ACESSÓRIOS E FERRAGENS



C 4X - Parafuso 1/4X70 - Desmontável



B 2X - Parafuso 1/4 x 40 - Desmontável



G 8X - Cavilha 8X30



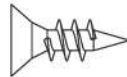
F 4X - Sapata com Aba



Y 6X - Tampa CPL



AK7 2X - Bucha 1/4x15



V 4X - Parafuso 3,5 x 12



T 4X - Porca Elíptica



E 2X - Sachê Cola



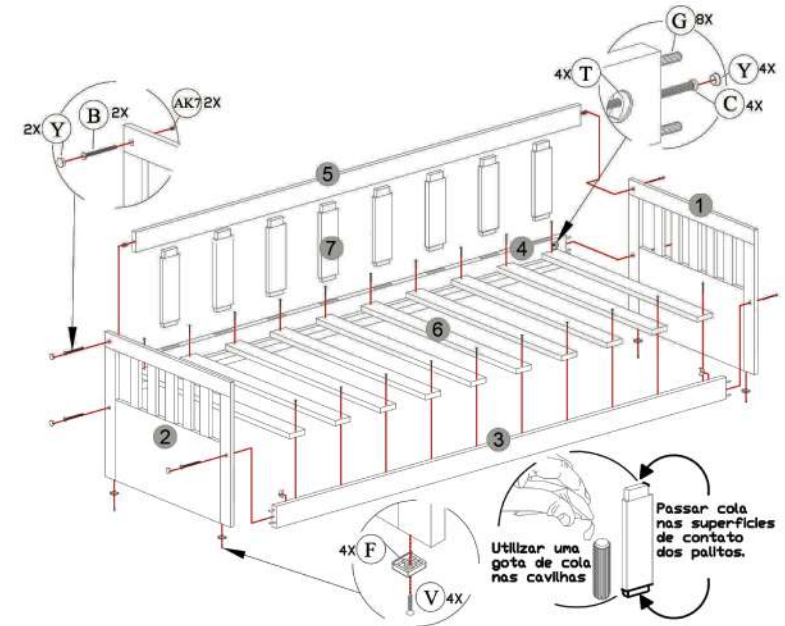
D 20X - Parafuso 3,5X35

Código	Item	Descrição	Quant.	Medidas (mm)
-	1	Cabeceira Direita	1	860x680x18
-	2	Cabeceira Esquerda	1	860x680x18
2829	3	Barra Frontal	1	1890x117x18
2830	4	Barra Traseira	1	1890x117x18
2834	5	Barra Superior Traseira	1	1890x65x18
739	6	Sarrafo do Estrado	10	788x65x20
1021	7	Palito	8	277x64x9

O fabricante reserva-se no direito de efetuar modificações sem aviso prévio.
Revisão: 02-17/08/2020

MONTAGEM DA CAMA

1



FIXAÇÃO DO SARRAFO DO ESTRADO

2

