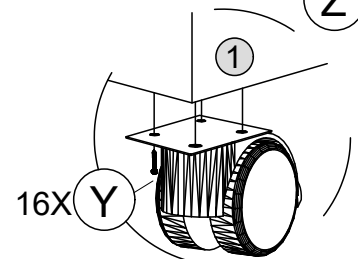


Detalhe (A)



Detalhe (B)

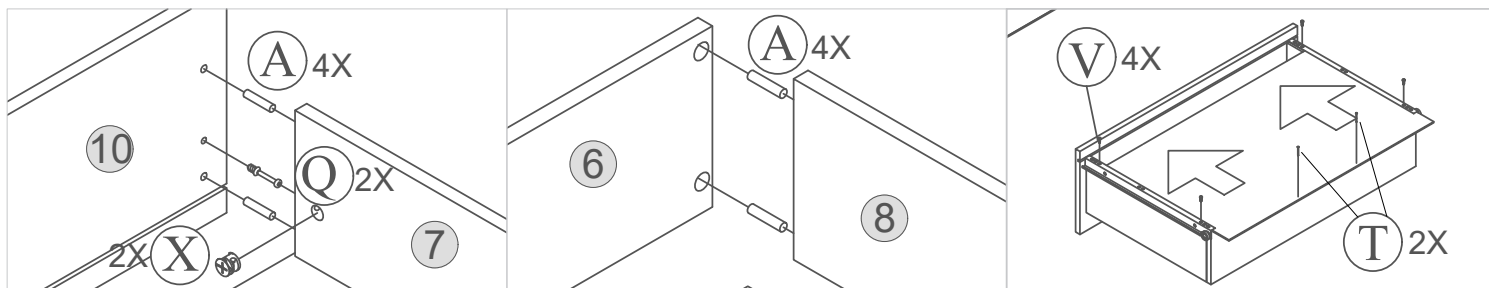
↑ Vide Verso ↓ R01 - 14/10/2020

Código	Item	Descrição da peça	Quant.	Medidas (mm)
3310	1	Base	1	504x450x15
3315	2	Lateral Esquerda do Gaveteiro	1	500x450x15
3320	3	Lateral Direita do Gaveteiro	1	500x450x15
3324	4	Traseiro do Gaveteiro	1	513x483x3,0
3340	5	Lateral Direita de Gaveta	3	385x700x12
3341	6	Lateral Esquerda de Gaveta	3	385x700x12
3342	7	Traseiro de Gaveta	2	421x700x12
3343	8	Traseiro do Gavetão	1	421x255x12
3344	9	Fundo de Gaveta do Gaveteiro	3	392x445x0,3
3326	10	Tampo do Gaveteiro	1	504x450x15
3330	11	Frente de Gaveta do Gaveteiro	2	495x115x15
3335	12	Frente do Gavetão	1	495x285x15

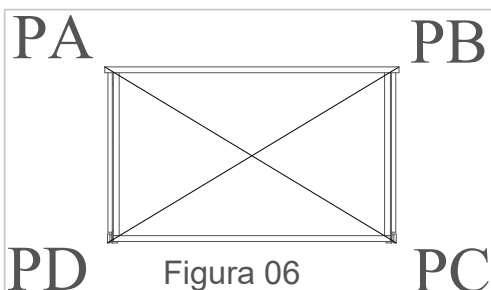
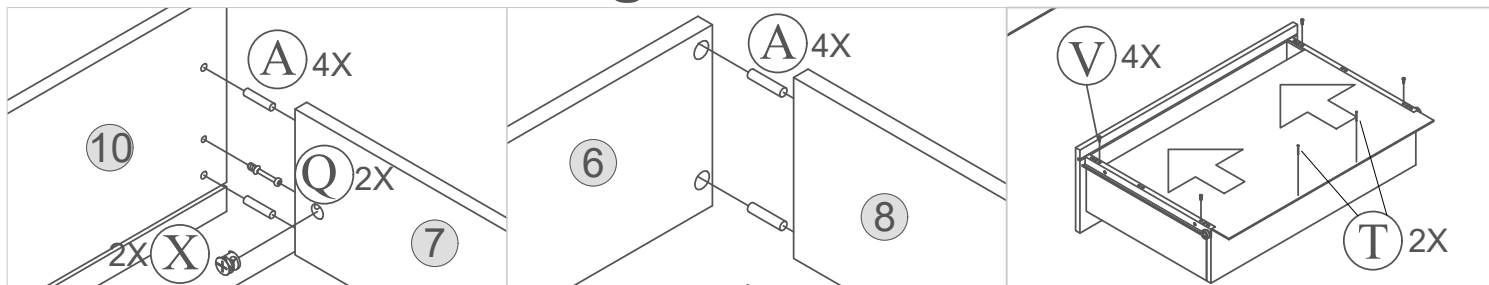
Acessórios e Ferragens

- A** 24X-Cavilha 6x30 Estriada
- T** 6X-Prego 10x10
- S** 8X-Parafuso 6x8 C.C.
- L** 1X-Conj. Telescopica Light 400mm
- P** 2X-Conj. Corrediça
- B** 8X-Cavilha 8x30 Estriada
- Y** 16X-Parafuso 4,0x14 Pan.
- Q** 10X-Girofix
- W** 10X-Tapa Furo 18mm
- D** 1X-Cola
- G** 6X-Castanha Mini Girofix 12x9
- Z** 6X-Parafuso 3,5x30 C.C.
- V** 24X-Parafuso 3,5x12 C.C.
- X** 4X-Castanha Girofix 15x12
- C** 8X-Cant. Suporte Triang. 14x14 Bco.
- J** 3X-Puxador Napoli.
- R** 4X-Rodizio C/ e S/ Trava RB50

Montagem das gavetas



Montagem do Gavetão



Para verificar esquadro, medir em "x" as extremidades. Ajustar até que a distância do ponto "PA" ao ponto "PC" seja igual á distância do ponto "PB" ao ponto "PD".

Obs.: É indispensável colocar as gavetas no esquadro para evitar problemas de funcionamento e de alinhamento com o móvel.

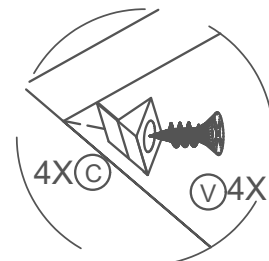
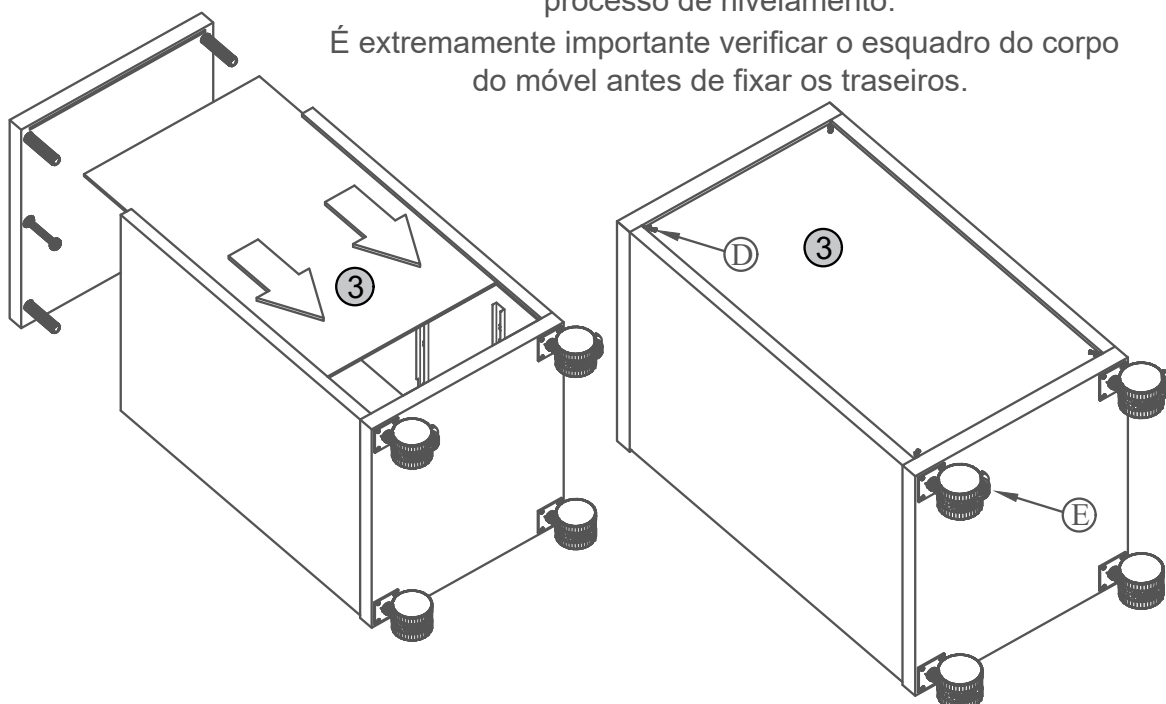
Depois de verificar o esquadro das gavetas, pregar o fundo de gaveta com 2 pregos "T" para cada gaveta conforme "figura 6".

Encaixe do Traseiro do Armário, Fixação do Suporte Triangular e Distanciamento dos Rodízios.

Reaperte os componentes do móvel e encaixe as gavetas. Nivelar o móvel de acordo com a irregularidade do piso onde a peça será colocada.

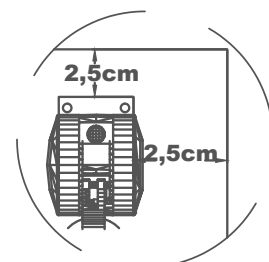
Obs. : Caso haja mudança do móvel do lugar, repetir o processo de nivelamento.

É extremamente importante verificar o esquadro do corpo do móvel antes de fixar os traseiros.



Detalhe (D)

Fixar a Cantoneira Suporte Triangular na parte interna e externa do Traseiro do Gaveteiro.



Detalhe (E)

Durante a fixação dos rodízios deixar com aproximadamente 2,5cm de distancia de cada canto.

Certifique que o produto esteja nivelado.

INDÚSTRIA DE MÓVEIS BONATTO.
 CNPJ : 59.285.221/0001-04 - IE:581.011.128.110
 Rua Papa João XXIII, 7 - Bairro Suissa - CEP 09421-540
 Ribeirão Pires - SP - Fone: (11) 4827-2211
 www.bonatto.com.br